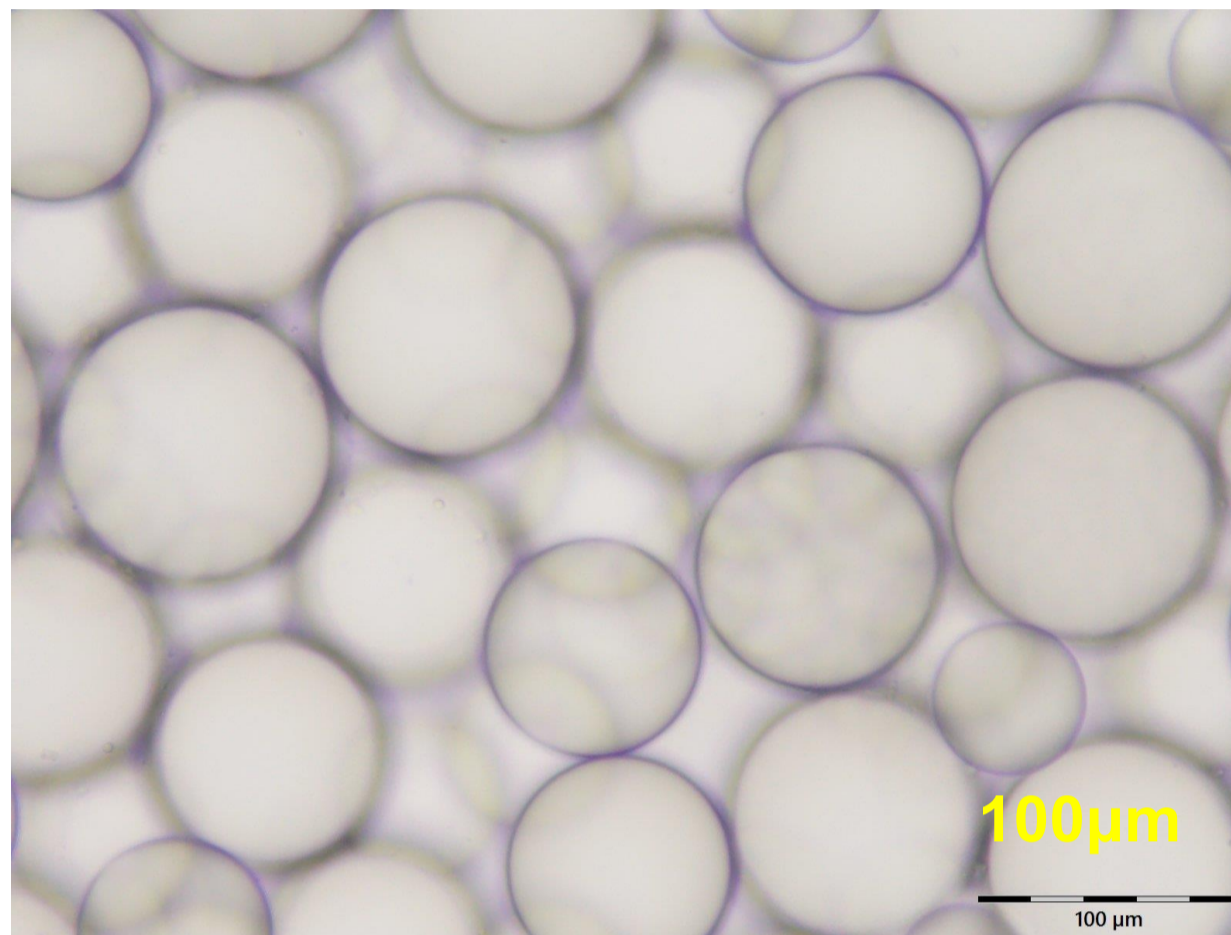


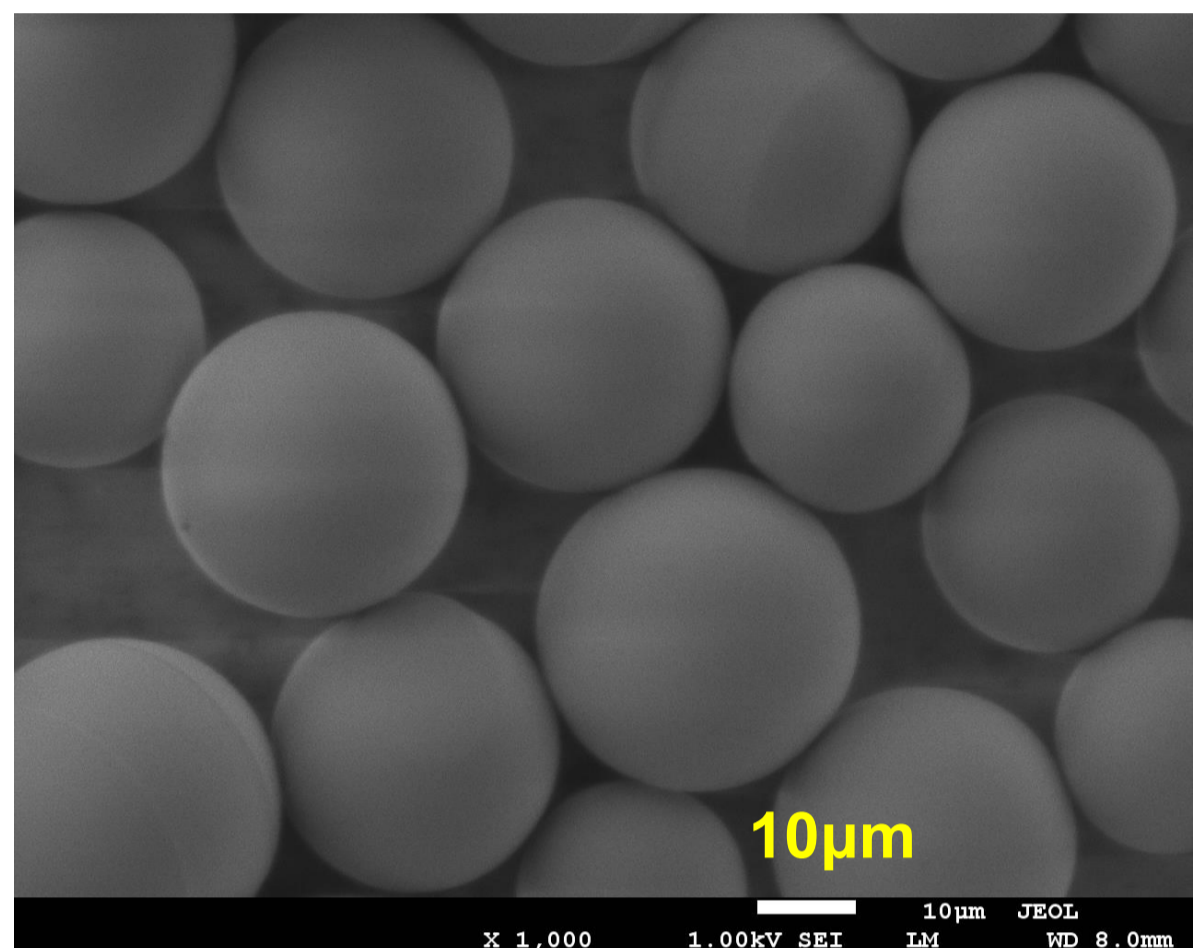
処方	
A液	B液
・ PVA水溶液	・ プロゲステロン ・ PLGA ・ ジクロロメタン



ULREAを用いて混合

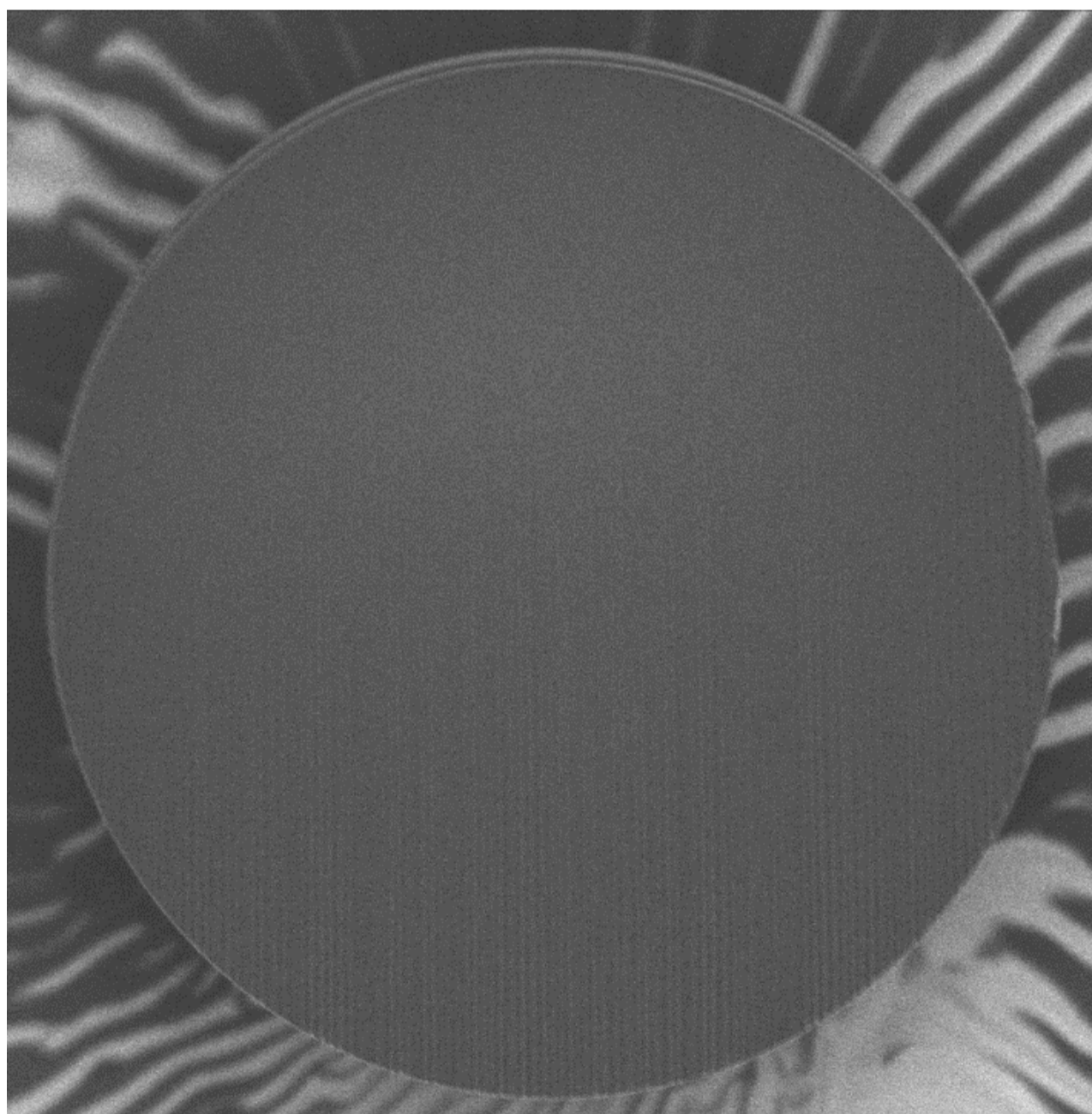


吐出液

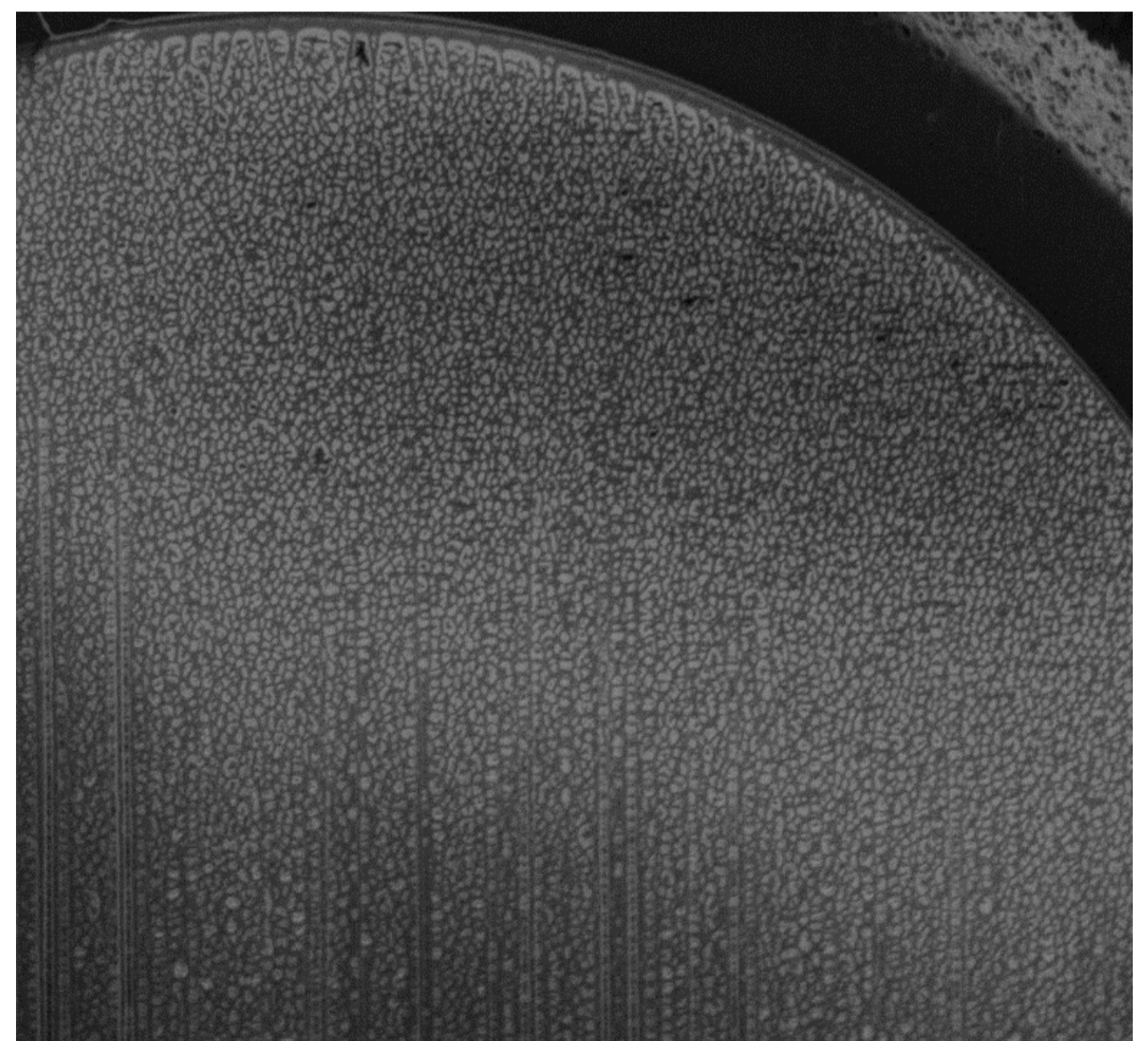


脱溶媒後

マイクロスフェアの粒子断面



粒子断面観察写真



粒子断面拡大写真

粒子断面写真より、均一に原薬(プロゲステロン)が内包されていることが確認された。